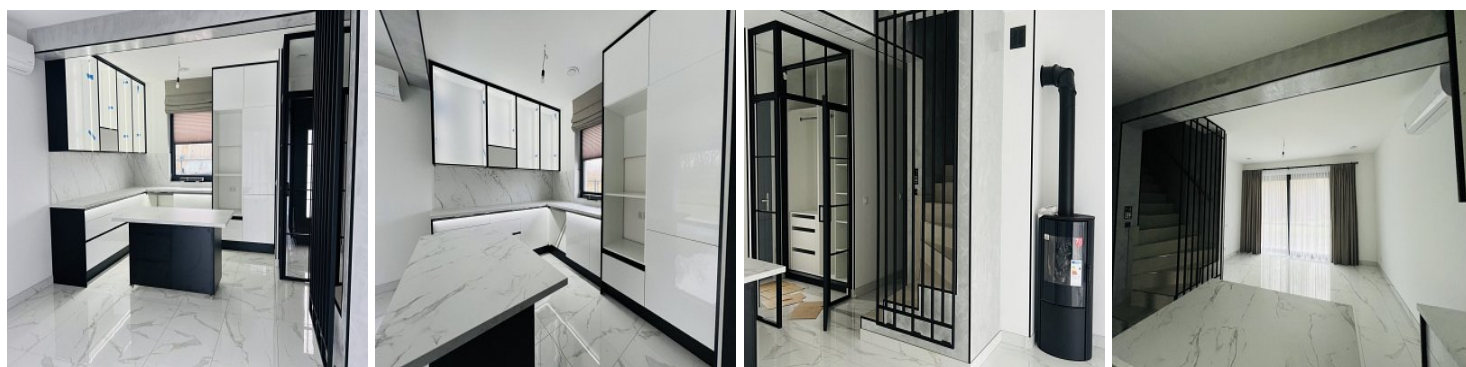


DOM NA WYNAJEM

liczba pokoi: 4, pow. całkowita: 133,30 m²,

Szczecin

Cena **7 500** zł



Marzy Ci się dom pod lasem? Ta oferta jest skrojona na Ciebie!

Przedstawiam Państwu na wynajem nowy dom w zabudowie bliźniaczej w prawobrzeżnej części Szczecina przy Puszczy Bukowej!

Dom w zabudowie bliźniaczej posadowiony na działce **450m²**, o powierzchni użytkowej **124,93m²** składa się z:

Parter 65,76m² (66,30m²):

- Wiatrołap **3,25 m²**
- Salon połączony z kuchnią **26.94m²**

- Gabinet/pokój **8,48m² (9,02m²)**
- Korytarz **4,15m²**
- Łazienka **3,63m²**
- Garaż jednostanowiskowy **19,31m²**

I piętro 59,17m² (67,03m²):

- Klatka schodowa **3,26m²**
- Korytarz **5,94m²**
- Łazienka **3,55 m² (4,70m²)**
- Pokój **11,49m² (12,88m²)**
- Pokój **13,11 (14,50m²)**
- Garderoba **5,41m² (6,56m²)**
- Sypialnia **16,41m² (19,19m²)**

W zdjęciach został umieszczony **rzut parteru i piętra domu**, został on udostępniony w odbiciu lustrzanym. **Bliźniak jest wykończony i częściowo umeblowany** (łazienka, garderoba, kuchnia będzie wykończona oraz wyposażona w sprzęt AGD) **ogrzewany piecem gazowy 2-obiegowy i pompą ciepła**, posiada także **klimatyzacje**.

Czynsz dla wynajmującego wynosi **7500,00 zł** oraz opłaty według zużycia (**woda, prąd, gaz**).

Kaucja wynosi 1-miesięczny czynsz (**7500,00 zł**)

Możliwość wynajmu od zaraz!

Serdecznie zapraszam na prezentację!

Symbol	445/BPW/DW	Rodzaj domu	PÓŁ BLIŹNIAKA
Za co opłaty dodatkowe	PRĄD, WODA, GAZ	Warunki gruntowe	DOBRE
Uciążliwości i ograniczenia	BRAK UCIAŹLIWOŚCI	Wyposażenie łazienki (wykaz)	PRYSZNIC, UMYWALKA, WC, OKNO
Stan budynku	BARDZO DOBRY	Rodzaj nieruchomości	DOM
Rodzaj transakcji	WYNAJEM	Status	AKTUALNA
Rodzaj rynku	WTÓRNY	Cena	7 500, 00 PLN
Cena za	MIESIĄC	Czynsz ofertowy	7 500, 00 PLN
Kaucja	7 500, 00 PLN	Kraj	POLSKA
Województwo	ZACHODNIOPOMORSKIE	Powiat	Szczecin
Gmina	Szczecin	Miejscowość	Szczecin
Prawobrzeże /lewobrzeże	PRAWOBRZEŻE	Położenie działki	TEREN PŁASKI
Położenie	POD MIASTEM	Budynki w sąsiedztwie	OSIEDLE DOMÓW WIELORODZINNYCH
Powierzchnia całkowita	133, 30 m²	Kształt działki	PROSTOKĄT
Powierzchnia użytkowa	124, 93 m²	Forma własności działki	WŁASNOŚĆ
Udział w działce	CAŁOŚĆ	Przeznaczenie	MIESZKALNE
Rodzaj budynku	DOM	Rok budowy	2023
Standard	BARDZO DOBRY	Typ kuchni	POŁĄCZONA Z SALONEM
Wyposażenie kuchni	PEŁNE	Liczba łazienek	2
Stan łazienki	BARDZO DOBRY	Wyposażenie łazienki	PEŁNE
Droga dojazdowa	ULICA OSIEDŁOWA	Rodzaj nawierzchni	UTWARDZONA - SZUTROWA
Liczba pokoi	4	Liczba sypialni	3
Liczba pięter wliczając parter [kondygnacji]	1	Umeblowanie	CZĘŚCIOWE
Źródło c.w.	GAZOWY 2-OBIEGOWY	Ogrzewanie	POMPA CIEPŁA, C.O. PODŁOGOWE GAZOWE
Stan instalacji	NOWA	Forma własności	PEŁNA WŁASNOŚĆ
Energia elektryczna	TAK	Podłączony gaz	TAK
Rodzaj kanalizacji	SZAMBO	Źródło wody	WODA MIEJSKA
Uciążliwość okolicy	CICHE	Klimatyzacja	TAK

Wentylacja	TAK	Alarm	TAK
Drzwi antywłamaniowe	TAK	Rolety antywłamaniowe	TAK
Rodzaj okien	ALUMINIOWE	Pokrycie dachu	DACHÓWKA CERAMICZNA
Kształt dachu	DWUSPADOWY	Poddasze	NIEUŻYTKOWE
Rodzaj podłogi	GRES	Rodzaj ogrodzenia	METALOWE
Ogrodzenie	PEŁNE	Garaż	TAK
Typ garażu	W BUDYNKU	Miejsc garażowych	1
Ogródek	TAK	Garderoba	TAK
Pomieszczenie gospodarcze	TAK	Kominek	TAK
Balkon	TAK	Ilość balkonów	2
Taras	TAK	Ilość tarasów	1
Strych	TAK	Rolety	TAK
Żaluzje	TAK		



Karolina Wilczyńska
Agent Nieruchomości

531 316 370
karolinawilczynska@biuropw.pl

Więcej ofert na stronie **www.biuropw.pl**