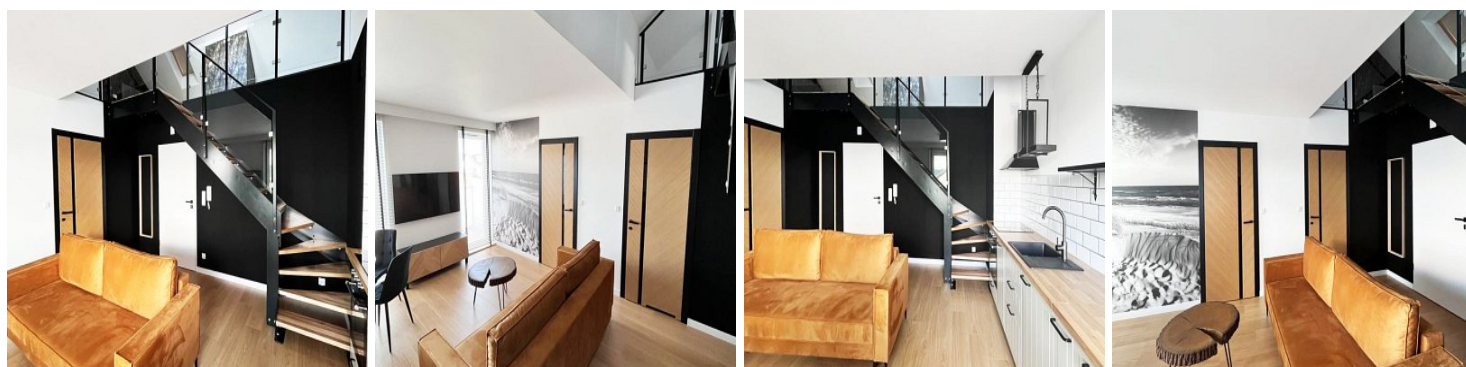


## MIESZKANIE NA SPRZEDAŻ

liczba pokoi: 2, pow. całkowita: 65,00 m<sup>2</sup>,

Grzybowo

Cena **810 000** zł



Polecamy Państwu w pełni wyposażony, klimatyzowany apartament w 100m od linii brzegowej, znajdujący się na nowo wybudowanym kameralnym osiedlu- Posesja Kapitańska w Grzybowie.

Zespół 3 kameralnych budynków od szerokich, piaszczystych plaż, oddziela jedynie las nadmorski, przez który biegnie ścieżka rowerowa będąca częścią rozbudowanej infrastruktury.

Niewątpliwym atutem tego miejsca stanowi również bezpośrednie, prywatne przejście na plażę z terenu posesji.

Apartment wykończony w bardzo wysokim standardzie, wyjątkowy, wpisujący się swoim designem w otoczenie. Komfortowy, nowoczesny, elegancki a zarazem przytulny, to tylko niektóre z określeń jakie nasuwają się po wizycie w tym niezwykłym miejscu. Przemyślana aranżacja wnętrza zapewnia optymalne warunki do odpoczynku.

Obszerny balkon stanowi dodatkową powierzchnię do relaksu.  
Do apartamentu przynależy miejsce postojowe.

Budynek wyposażony w windę.

Na terenie inwestycji do dyspozycji właścicieli znajdują się: sauny, siłownia zewnętrzna, dwa place zabaw, wiaty rowerowe.

Podana cena jest ceną brutto i zawiera 23% VAT.

Oferta biura (wynagrodzenie biura 3% od ceny sprzedaży brutto).

---

Kupujemy nieruchomości za GOTÓWKĘ!

- obciążenia komornicze
- postępowania spadkowe
- windykacja
- zapewniamy pomoc prawną

Rozwiążemy Twój problem!

Zadzwoń do agenta i umów spotkanie!

---

Opis oferty zawarty na stronie internetowej sporządzany jest na podstawie oględzin nieruchomości oraz informacji uzyskanych od właściciela, może podlegać aktualizacji i nie stanowi oferty określonej w art. 66 i następnych K.C.

Symbol	<b>434/BPW/MS</b>	Cena	<b>810 000, 00 PLN</b>
Województwo	<b>ZACHODNIOPOMORSKIE</b>	Instalacja przeciwpożarowa	<b>TAK</b>
Powiat	<b>kołobrzeski</b>	Gmina	<b>Kołobrzeg</b>
Rozkład mieszkania	<b>JEDNOSTRONNE</b>	Sieć LAN	<b>NIE</b>
Komórka lokatorska	<b>NIE</b>	Stan budynku	<b>BARDZO DOBRY</b>
Rodzaj nieruchomości	<b>MIESZKANIE</b>	Rodzaj transakcji	<b>SPRZEDAŻ</b>
Status	<b>AKTUALNA</b>	Kraj	<b>POLSKA</b>
Powierzchnia całkowita	<b>65, 00 m<sup>2</sup></b>	Miejscowość	<b>Grzybowo</b>
Kod pocztowy	<b>78-132</b>	Ulica	<b>Kapitańska</b>
Nr domu	<b>18</b>	Powierzchnia użytkowa	<b>65, 00 m<sup>2</sup></b>
Rodzaj mieszkania	<b>APARTAMENT, DWUPOZIOMOWE</b>	Rodzaj budynku	<b>APARTAMENTOWIEC</b>
Rok budowy	<b>2021</b>	Standard	<b>IDEALNY</b>
Typ kuchni	<b>POŁĄCZONA Z SALONEM</b>	Wyposażenie kuchni	<b>PEŁNE</b>
Liczba łazienek	<b>1</b>	Stan łazienki	<b>BARDZO DOBRY</b>
Liczba pokoi	<b>2</b>	Liczba sypialni	<b>1</b>
Piętro	<b>2</b>	Liczba pięter wliczając parter [kondygnacji]	<b>3</b>
Ilość poziomów	<b>2</b>	Umeblowanie	<b>PEŁNE</b>
Źródło c.w.	<b>SIEĆ MIEJSKA</b>	Ogrzewanie	<b>C.O. Z SIECI MIEJSKIEJ</b>
Forma własności	<b>PEŁNA WŁASNOŚĆ</b>	Linia telefoniczna	<b>NIE</b>
Winda w nieruchomości	<b>TAK</b>	Energia elektryczna	<b>TAK</b>
Napięcie 400V (siła)	<b>TAK</b>	Podłączony gaz	<b>NIE</b>
Podłączony wodociąg	<b>TAK</b>	Podłączona kanalizacja	<b>TAK</b>
Rodzaj kanalizacji	<b>MIEJSKA</b>	Źródło wody	<b>WODA MIEJSKA</b>
Klimatyzacja	<b>TAK</b>	Wentylacja	<b>TAK</b>
Internet	<b>TAK</b>	Telewizor	<b>TAK</b>
Telewizja kablowa	<b>TAK</b>	Lodówka	<b>TAK</b>
Pralka	<b>NIE</b>	Piecyk gazowy	<b>NIE</b>
Piekarnik	<b>TAK</b>	Zmywarka	<b>TAK</b>

Kuchnia gazowa	<b>NIE</b>	Kuchnia indukcyjna	<b>TAK</b>
Alarm	<b>TAK</b>	Wideofon	<b>NIE</b>
Ochrona	<b>TAK</b>	Monitoring	<b>TAK</b>
Drzwi antywłamaniowe	<b>TAK</b>	Rolety antywłamaniowe	<b>NIE</b>
Osiedle zamknięte	<b>TAK</b>	Domofon	<b>TAK</b>
Recepcja	<b>NIE</b>	Okna antywłamaniowe	<b>TAK</b>
Licznik prądu	<b>TAK</b>	Wodomierz	<b>TAK</b>
Opomiarowanie ciepła	<b>TAK</b>	Certyfikat energetyczny	<b>TAK</b>
Parking strzeżony	<b>TAK</b>	Liczba miejsc parkingowych	<b>1</b>
Typ parkingu	<b>NA PODJEŹDZIE</b>	Ogródek	<b>NIE</b>
Basen	<b>NIE</b>	Sauna	<b>TAK</b>
Garderoba	<b>TAK</b>	Pomieszczenie gospodarcze	<b>NIE</b>
Witryna	<b>NIE</b>	Udogodnienia dla inwalidów	<b>NIE</b>
Kominek	<b>NIE</b>	Balkon	<b>TAK</b>
Ilość balkonów	<b>1</b>	Powierzchnie balkonów	<b>7, 5 m<sup>2</sup></b>
Taras	<b>NIE</b>	Loggia	<b>NIE</b>
Strych	<b>NIE</b>	Żaluzje	<b>TAK</b>
Kuchenka mikrofalowa	<b>NIE</b>	Kraty w oknach	<b>NIE</b>
Osobne WC	<b>NIE</b>	Czynsz administracyjny	<b>600, 00 PLN</b>



**Monika Wroniak**

**690131995**  
**monikawroniak@biuropw.pl**

Więcej ofert na stronie **www.biuropw.pl**