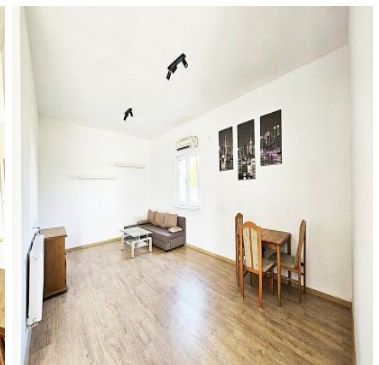
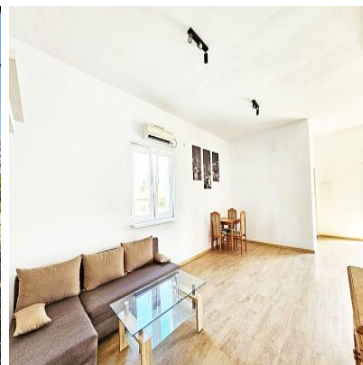


DOM NA SPRZEDAŻ

liczba pokoi: 3, pow. całkowita: 75,24 m², pow. działki: 1 300,00 m²,

Sławoborze

Cena **399 000** zł



NOWOCZESNY DOM 30 minut od Kołobrzegu

Zapraszamy do odkrycia wyjątkowej oferty - nowoczesnego domu o powierzchni 75,24m², zaledwie 35 minut jazdy samochodem od urokliwego Kołobrzegu, w malowniczej miejscowości - Mysłówice. To idealne miejsce dla tych, którzy pragną połączenia bliskości morza i spokojnego miejsca w otulinie lasów.

LOKALIZACJA: Dom znajduje się zaledwie 41 kilometrów od Kołobrzegu, 20km od Świdwina, 30km od Białogardu, w spokojnej wsi Mysłówice - gmina Sławoborze. W okolicy domy jednorodzinne, rancho, lasy.

W miejscowości znajduje się plac zabaw, miejsce na grilla, siłownia zewnętrzna, boiska, kościół, przystanek autobusowy. W promieniu 8 kilometrów znajduje się Jezioro Sidłowo.

DOM: Dom usytuowany jest na działce o powierzchni 1300 m², co daje przestrzeń do realizacji różnorodnych

pomysłów aranżacyjnych. Aktualnie trwa aranżacja tarasu (z polbruku) oraz budowa ogrodzenia. Budynek powstał w 2007 r, niedawno przeszedł generalny remont. Dom o powierzchni 75,24m² składa się z salonu z aneksem kuchennym, dwóch sypialni, łazienki oraz pomieszczenia gospodarczego. Duże przestronne okna zapewnią obfitą ilość naturalnego światła, tworząc atmosferę jasności i przestronności. Wysokość pomieszczenia to aż 3m. Ogrzewanie centralne.

ROZWIĄZANIA TECHNOLOGICZNE: Styropian 10cm, SUPOREX pustak 24cm, nowe drzwi, okna, okna dwuszybowe, ocieplenie stropu 20cm wełna, płyta fundamentowa, styrodur 40mm, nowy komin, klimatyzacja, stalowe grzejniki.

To wyjątkowe miejsce pozwala na realizację marzeń o spokojnym życiu na łonie natury, jednocześnie pozostając blisko udogodnień, jakie oferuje Sławoborze. Kupując ten dom, masz nie tylko możliwość wprowadzenia się do nowoczesnego lokum, ale także stworzenia swojego własnego, unikalnego miejsca do życia. Ta oferta to nie tylko zakup nieruchomości, to inwestycja w jakość życia i komfort codziennego funkcjonowania. Zdecyduj się na nowoczesność i bliskość natury w jednym - ta oferta spełni Twoje oczekiwania!

Dom jest gotowy do zamieszkania!

Nie przegap tej okazji, zapraszam do kontaktu!

Tel: 518 475 681

Mail: natalialukaszczyk@biuropw.pl

Prowizja dla biura nieruchomości wynosi 3% netto od kwoty sprzedaży.

Opis oferty zawarty na stronie internetowej sporządzany jest na podstawie oględzin nieruchomości oraz informacji uzyskanych od właściciela, może podlegać aktualizacji i nie stanowi oferty określonej w art. 66 i następnych K.C

Symbol	426/BPW/DS	Rodzaj domu	WOLNOSTOJĄCY
Stan budynku	BARDZO DOBRY	Rodzaj nieruchomości	DOM
Rodzaj transakcji	SPRZEDAŻ	Status	AKTUALNA
Rodzaj rynku	WTÓRNY	Cena	399 000, 00 PLN
Stara cena	425 000, 00 PLN	Kraj	POLSKA
Województwo	ZACHODNIOPOMORSKIE	Powiat	świdwiński
Gmina	Sławoborze	Miejscowość	Sławoborze
Kod pocztowy	78-314	Powierzchnia całkowita	75, 24 m²
Powierzchnia działki	1 300, 00 m²	Kształt działki	PROSTOKĄT
Powierzchnia użytkowa	75, 24 m²	Forma własności działki	WŁASNOŚĆ
Standard	IDEALNY	Typ kuchni	Z OKNEM, POŁĄCZONA Z SALONEM
Droga dojazdowa	CICHA ULICA	Liczba pokoi	3
Umeblowanie	PEŁNE	Źródło c.w.	PIEC WĘGLOWY
Ogrzewanie	C.O. WĘGLOWE	Stan instalacji	PO WYMIANIE
Forma własności	PEŁNA WŁASNOŚĆ	Rodzaj kanalizacji	SZAMBO
Źródło wody	STUDNIA	Ogrodzenie	CZĘŚCIOWE
Taras	TAK	Nr Licencji	29061



Natalia Łukaszczyk

518 475 681
natalialukaszczyk@biuropw.pl

Więcej ofert na stronie **www.biuropw.pl**