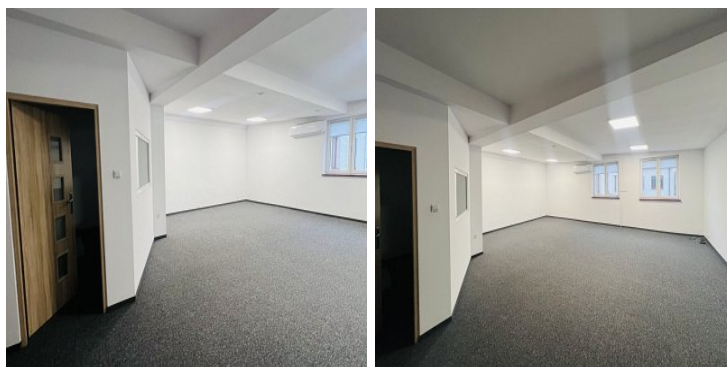


**LOKAL NA WYNAJEM**  
pow. całkowita: 66,00 m<sup>2</sup>,  
Szczecin, Dąbie  
Cena **2 310** zł



**Posiadamy w swojej ofercie lokal biurowo-usługowy o powierzchni 66 m<sup>2</sup> składający się z 2 pomieszczeń. Znajduje się w budynku biurowym zlokalizowanym przy ul. Szybowcowej w Dąbiu.** W lokalu można prowadzić działalność w wielu dziedzinach. Niewielkim nakładem środków można lokal przystosować do wielu działalności gospodarczych. Może tu powstać np. Sala do zajęć dodatkowych dla dzieci - np. tańce, szydełkowanie, szkoła języków obcych, JOGA, biuro rachunkowe, gabinet psychologiczny, gabinet logopedyczny, gabinet fizjoterapeutyczny,  
**Miejsce do prowadzenia działalności jest bardzo przyjazne. W budynku swoje miejsce znalazło wiele firm z różnych branż.**

Lokal 66 m<sup>2</sup> znajduje się na I piętrze w budynku usługowo-biurowym. Toalety wspólne dla całego biurowca.

Internet dodatkowo płatny - we własnym zakresie. Obiekt monitorowany, z ochroną i dostępem do budynku całodobowo (24/7).

**Sam budynek znajduje się w pobliżu domów w zabudowie jednorodzinnej, co daje nam ciszę i spokój. Przed budynkiem duża ilość miejsc postojowych, co daje nam komfort pracy.**

**Wynajem (netto);**

- czynsz najmu w tym zarządzanie (śmieci, sprzątanie i utrzymanie terenu) - 2310 zł +VAT
- zużycie woda ustalane indywidualnie powyżej 3 osób w lokalu
- energia elektryczna według zużycia - licznik

Kaucja - jednomiesięczny czynsz najmu.

**Zapraszam na prezentację.**

---

Opis oferty zawarty na stronie internetowej sporządzany jest na podstawie oględzin nieruchomości oraz informacji uzyskanych od właściciela, może podlegać aktualizacji i nie stanowi oferty określonej w art. 66 i następnych K.C.

Symbol	<b>8/BPW/LW</b>	Rodzaj nieruchomości	<b>LOKAL</b>
Rodzaj transakcji	<b>WYNAJEM</b>	Status	<b>AKTUALNA</b>
Rodzaj rynku	<b>WTÓRNY</b>	Cena	<b>2 310, 00 PLN</b>
Cena za m2	<b>35, 00 PLN</b>	Cena negocjowana	<b>TAK</b>
Dostępne do wynajmu od	<b>2024-12-13</b>	Minimalny okres wynajmu [miesiące]	<b>12</b>
Kraj	<b>POLSKA</b>	Województwo	<b>ZACHODNIOPOMORSKIE</b>
Powiat	<b>Szczecin</b>	Gmina	<b>Szczecin</b>
Miejscowość	<b>Szczecin</b>	Prawobrzeże /lewobrzeże	<b>PRAWOBRZEŻE</b>
Dzielnica - osiedle	<b>Dąbie</b>	Położenie	<b>POD MIASTEM</b>
Budynki w sąsiedztwie	<b>WOLNOSTOJĄCE DOMY JEDNORODZINNE</b>	Powierzchnia całkowita	<b>66, 00 m<sup>2</sup></b>
Kształt działki	<b>PROSTOKĄT</b>	Powierzchnia użytkowa	<b>66, 00 m<sup>2</sup></b>
Forma własności działki	<b>WŁASNOŚĆ</b>	Rodzaj lokalu / przeznaczenie	<b>BIUROWY, KOMPLEKS LOKALI, UŻYTKOWY</b>
Typ lokalu/umiejscowienie	<b>BUDYNEK WOLNOSTOJĄCY</b>	Rodzaj budynku	<b>BIUROWIEC</b>
Standard	<b>BARDZO DOBRY</b>	Piętro	<b>1</b>
Liczba pięter wliczając parter [kondygnacji]	<b>1</b>	Ilość poziomów	<b>1</b>
Ilość kondygnacji	<b>1</b>	Liczba pomieszczeń	<b>2</b>
Umeblowanie	<b>BRAK</b>	Źródło c.w.	<b>SIEĆ MIEJSKA</b>
Ogrzewanie	<b>POMPA CIEPŁA</b>	Forma własności	<b>PEŁNA WŁASNOŚĆ</b>
Rodzaj kanalizacji	<b>MIEJSKA</b>	Źródło wody	<b>WODA MIEJSKA</b>
Uciążliwość okolicy	<b>CICHE</b>	Rodzaj okien	<b>PLASTIKOWE</b>
Kształt dachu	<b>DWUSPADOWY</b>	Poddasze	<b>BRAK PODDASZA</b>
Rodzaj podłogi	<b>WYKŁADZINA</b>	Ogrodzenie	<b>PEŁNE</b>
Parking strzeżony	<b>TAK</b>	Typ parkingu	<b>NA PODJEŹDZIE</b>
Stan budynku	<b>BARDZO DOBRY</b>	Dotychczasowe użytkowanie	<b>BIUROWE</b>



Karolina Wilczyńska  
Agent Nieruchomości

531 316 370  
karolinawilczynska@biuropw.pl

Więcej ofert na stronie **[www.biuropw.pl](http://www.biuropw.pl)**