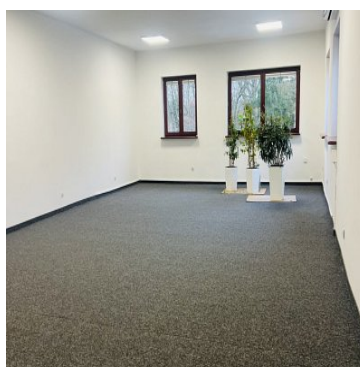


**LOKAL NA WYNAJEM**  
pow. całkowita: 77,00 m<sup>2</sup>,  
Szczecin, Dąbie  
Cena **2 695** zł



**Posiadamy w swojej ofercie lokal biurowo-usługowy o powierzchni 77 m<sup>2</sup> znajdujący się w budynku biurowym zlokalizowanym przy ul. Szybowcowej w Dąbiu.**

W lokalu można prowadzić działalność w wielu dziedzinach. Niewielkim nakładem środków można lokal przystosować do wielu działalności gospodarczych. Może tu powstać np. biuro rachunkowe, szwalnia, gabinet logopedyczny, gabinet psychologiczny,

**Miejsce do prowadzenia działalności jest bardzo przyjazne. W budynku swoje miejsce znalazło wiele firm z różnych branż.**

Lokal 77 m<sup>2</sup> znajduje się na I piętrze w budynku usługowo-biurowym. Toalety wspólne dla całego biurowca. Internet dodatkowo płatny - we własnym zakresie. Obiekt monitorowany, z ochroną i dostępem do budynku

całodobowo (24/7).

**Sam budynek znajduje się w pobliżu domów w zabudowie jednorodzinnej, co daje nam ciszę i spokój. Przed budynkiem duża ilość miejsc postojowych, co daje nam komfort pracy.**

**Wynajem (netto);**

- czynsz najmu w tym zarządzanie (śmieci, sprzątanie i utrzymanie terenu) - 2695 zł + VAT
- zużycie woda ustalane indywidualnie powyżej 3 osób w lokalu
- energia elektryczna według zużycia - licznik

Kaucja - jednomiesięczny czynsz najmu.

**Zapraszam na prezentację.**

---

Opis oferty zawarty na stronie internetowej sporządzany jest na podstawie oględzin nieruchomości oraz informacji uzyskanych od właściciela, może podlegać aktualizacji i nie stanowi oferty określonej w art. 66 i następnych K.C.

Symbol	<b>7/BPW/LW</b>	Rodzaj nieruchomości	<b>LOKAL</b>
Rodzaj transakcji	<b>WYNAJEM</b>	Status	<b>AKTUALNA</b>
Rodzaj rynku	<b>WTÓRNY</b>	Cena	<b>2 695, 00 PLN</b>
Cena za m2	<b>35, 00 PLN</b>	Kraj	<b>POLSKA</b>
Województwo	<b>ZACHODNIOPOMORSKIE</b>	Powiat	<b>Szczecin</b>
Gmina	<b>Szczecin</b>	Miejscowość	<b>Szczecin</b>
Prawobrzeże /lewobrzeże	<b>PRAWOBRZEŻE</b>	Dzielnica - osiedle	<b>Dąbie</b>
Położenie	<b>POD MIASTEM</b>	Budynki w sąsiedztwie	<b>WOLNOSTOJĄCE DOMY JEDNORODZINNE</b>
Powierzchnia całkowita	<b>77, 00 m<sup>2</sup></b>	Kształt działki	<b>PROSTOKĄT</b>
Powierzchnia użytkowa	<b>77, 00 m<sup>2</sup></b>	Forma własności działki	<b>WŁASNOŚĆ</b>
Rodzaj lokalu / przeznaczenie	<b>BIUROWY, UŻYTKOWY</b>	Typ lokalu/umiejscowienie	<b>BUDYNEK WOLNOSTOJĄCY</b>
Rodzaj budynku	<b>BIUROWIEC</b>	Standard	<b>BARDZO DOBRY</b>
Piętro	<b>1</b>	Liczba pięter wliczając parter [kondygnacji]	<b>1</b>
Ilość poziomów	<b>1</b>	Ilość kondygnacji	<b>1</b>
Liczba pomieszczeń	<b>1</b>	Umeblowanie	<b>BRAK</b>
Źródło c.w.	<b>SIEĆ MIEJSKA</b>	Ogrzewanie	<b>POMPA CIEPŁA</b>
Stan instalacji	<b>PO WYMIANIE</b>	Forma własności	<b>PEŁNA WŁASNOŚĆ</b>
Winda w nieruchomości	<b>NIE</b>	Energia elektryczna	<b>TAK</b>
Podłączony wodociąg	<b>TAK</b>	Podłączona kanalizacja	<b>TAK</b>
Rodzaj kanalizacji	<b>MIEJSKA</b>	Źródło wody	<b>WODA MIEJSKA</b>
Uciążliwość okolicy	<b>CICHE</b>	Klimatyzacja	<b>TAK</b>
Ochrona	<b>TAK</b>	Rodzaj okien	<b>PLASTIKOWE</b>
Kształt dachu	<b>DWUSPADOWY</b>	Poddasze	<b>BRAK PODDASZA</b>
Rodzaj podłogi	<b>WYKŁADZINA</b>	Ogrodzenie	<b>PEŁNE</b>
Licznik prądu	<b>TAK</b>	Parking strzeżony	<b>TAK</b>
Typ parkingu	<b>NA PODJEŹDZIE</b>	Udogodnienia dla inwalidów	<b>NIE</b>
Stan budynku	<b>BARDZO DOBRY</b>	Dotychczasowe użytkowanie	<b>BIUROWE</b>



Karolina Wilczyńska  
Agent Nieruchomości

531 316 370  
karolinawilczynska@biuropw.pl

Więcej ofert na stronie **[www.biuropw.pl](http://www.biuropw.pl)**