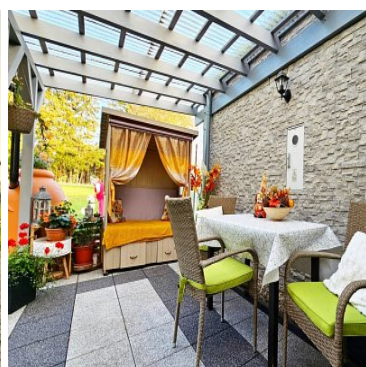


MIESZKANIE NA SPRZEDAŻ

liczba pokoi: 4, pow. całkowita: 69,10 m², pow. działki: 3 829,00 m²,
Gryfice

Cena **465 000** zł



Wyjątkowa połowa domu po remoncie, 25 km od morza, w okolicach Gryfic!

Na sprzedaż niezwykle urokliwa nieruchomość o powierzchni użytkowej 69,1 m² oraz z stodołą o powierzchni 132,76 m². Dom położony jest na działce o powierzchni 3829 m² graniczącej z pięknym lasem, co zapewnia niesamowity kontakt z naturą i poczucie przestrzeni.

Nieruchomość:

- Dom po generalnym remoncie w 2015 roku. Dom składa się z przedpokoju, kuchni, salonu, 3 sypialni i łazienki z WC.
- Nieruchomość jest sprzedawana wraz z wyposażeniem.

- Ogrzewanie na drewno, wodociąg, szambo, światłowod. Pomagam w uzyskaniu dotacji na zmianę ogrzewania.
- Instalacje miedziane. Okna plastikowe. Na podłodze wylewka ze styropianem do 10cm. Budynek jest docieplony - styropianem 8cm. Ponadto pomiędzy murami znajduje się przerwa dylatacyjna, czemu dom jest bardzo dobrze izolowany. Na fundamentach opaska betonowa + izolacja. Nowe kominy.
- Do domu przynależy stodoła składająca się z warsztatu i pom. gospodarczego o łącznej powierzchni 132,76mkw. W pomieszczeniu gospodarczym grube stropy Kleina.

Lokalizacja:

- Doskonała lokalizacja – zaledwie 3 km od Gryfic, 25 km od nadmorskich plaż.
- Bliskość większych miast takich jak Kołobrzeg, Szczecin czy Koszalin.
- Dogodna komunikacja – w promieniu 800 metrów znajduje się sklep, przystanek autobusowy, szkoła podstawowa, kościół, biblioteka, świetlica wiejska.
- W Gryficach znajdziesz wszystkie niezbędne udogodnienia – sklepy, szkoły, przedszkola, wyższa uczelnia ZPSB oraz bogata oferta kulturalna.

Wspaniałe miejsce do zamieszkania, gdzie można spotkać ciekawych ludzi, artystów. Niedaleko znajduje się Pałac w Rybokartach, w którym odbywają się wydarzenia kulturalne, plenery, warsztaty. Prężnie działa Dom Kultury oraz kino. W Wiosce Janowo, co lato przyjeżdżają ze spektaklami krakowskie teatry. (Świetne!) W pobliskiej wsi znajduje się szkółka jeździecka. W okolicy jest kąpielisko nad jeziorem. A w Gryficach funkcjonuje basen kryty. Nad rzeką Regą znajdują się piękne szlaki dla pieszych wędrówek i organizuje się spływy kajakowe.

Idealne miejsce dla osób szukających spokoju i kontaktu z naturą, a jednocześnie ceniących bliskość miasta i dostęp do licznych atrakcji turystycznych.

Prowizja dla biura nieruchomości wynosi 3% netto od kwoty sprzedaży.

Nie przegap tej okazji, zapraszam do kontaktu!

Tel: 518 475 681

Mail: natalialukaszczyk@biuropw.pl

Symbol	425/BPW/MS	Cena	465 000, 00 PLN
Województwo	ZACHODNIOPOMORSKIE	Powiat	gryficki
Gmina	Gryfice	Stan budynku	BARDZO DOBRY
Rodzaj nieruchomości	MIESZKANIE	Rodzaj transakcji	SPRZEDAŻ
Status	AKTUALNA	Rodzaj rynku	WTÓRNY
Stara cena	499 000, 00 PLN	Kraj	POLSKA
Powierzchnia całkowita	69, 10 m²	Miejscowość	Gryfice
Kod pocztowy	72-300	Powierzchnia działki	3 829, 00 m²
Powierzchnia użytkowa	69, 10 m²	Forma własności działki	WŁASNOŚĆ
Udział w działce	CAŁOŚĆ	Rodzaj mieszkania	4-POKOJOWE
Standard	IDEALNY	Materiał ścian	CEGŁA
Technika budowy	TRADYCYJNA	Typ kuchni	Z OKNEM, ODDZIELNA
Wyposażenie kuchni	PEŁNE	Liczba łazienek	1
Droga dojazdowa	CICHA ULICA	Liczba pokoi	4
Liczba sypialni	3	Ilość poziomów	1
Umeblowanie	PEŁNE	Źródło c.w.	PIEC WĘGLOWY
Ogrzewanie	C.O. WĘGLOWE	Forma własności	PEŁNA WŁASNOŚĆ
Rodzaj kanalizacji	SZAMBO	Źródło wody	WODA MIEJSKA
Rodzaj okien	PLASTIKOWE	Kształt dachu	DWUSPADOWY
Rodzaj podłogi	PANELE	Ogrodzenie	CZĘŚCIOWE
Garaż	TAK	Ogródek	TAK
Pomieszczenie gospodarcze	TAK	Udogodnienia dla inwalidów	TAK
Taras	TAK	Nr Licencji	29061



Natalia Łukaszczyk

518 475 681
natalialukaszczyk@biuropw.pl

Więcej ofert na stronie **www.biuropw.pl**