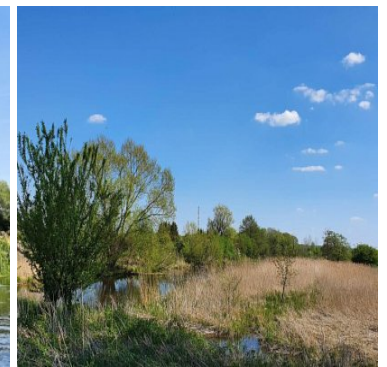
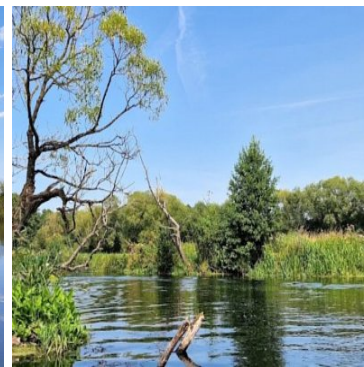
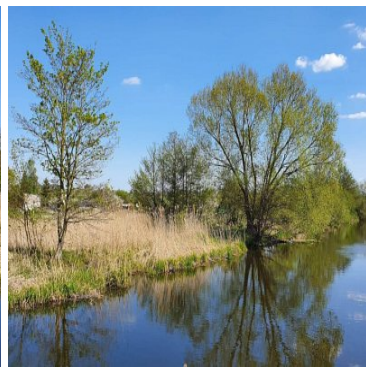
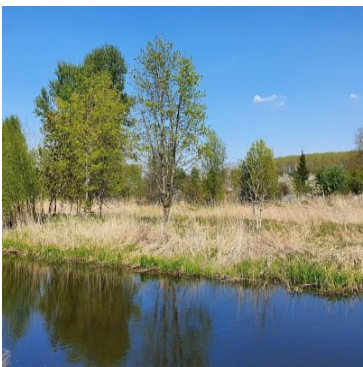


DZIAŁKA NA SPRZEDAŻ
pow. działki: 3 314,00 m²,
Trzebiatów
Cena **99 000** zł



Przedstawiamy Państwu przestronną działkę o powierzchni 3312 m² tuż przy przystani kajakowej w Trzebiatowie, nad rzeką Młynówką.

Pełna własność z księgą wieczystą, brak obciążeń.

W studium uwarunkowań i kierunków zagospodarowania przestrzennego gminy teren oznaczony jest jako UT - tereny obiektów i urządzeń turystycznych i sportowych.

Tereny ogólnodostępnych urządzeń turystycznych i sportowych służą obsłudze turystyki, sportowi i rekreacji. Na terenach tych dopuszcza się lokalizację ogólnodostępnych obiektów i urządzeń niezbędnych dla realizacji podstawowej funkcji terenu. Na terenach tych dopuszcza się lokalizację zabudowy związanej z realizacją podstawowej funkcji terenu, w tym: obiektów i urządzeń sportowych, przystani wodnych, schronisk i stanic. 1. Na

terenach urządzeń turystycznych i sportowych dopuszcza się lokalizowanie:

- 1) obiektów sportowych,
- 2) przystani wodnych, zespołów domów weekendowych,
- 3) kąpielisk,
- 4) schronisk i stanic,
- 5) pól biwakowych i kempingów,
- 6) mieszkań dla właścicieli obiektów lub dozoru,
- 7) urządzonych tras spacerowych i rowerowych,
- 8) obiektów pomocniczych służących zaopatrzeniu tych terenów w elektryczność, gaz, ciepło, wodę, i odprowadzenie ścieków;
- 9) zespołów garaży i parkingów dla potrzeb obiektów na własnym terenie, oraz parkingów ogólnodostępnych dla potrzeb miasta;
- 10) ulic układu obsługującego,
- 11) zieleni ogólnodostępnej.

2. Lokalizacja nowej zabudowy na terenach urządzeń turystycznych i sportowych jest możliwa pod warunkiem, że:

- 1) będzie dostosowana charakterem do miejsca i nie wpłynie niekorzystnie na krajobraz i zabudowę sąsiadującą,
 - 2) lokalizacja nie pogorszy warunków zamieszkania w sąsiedztwie
 - 3) zostaną spełnione warunki dobrego dojazdu i parkowania samochodów na terenie związanym z zabudową.
3. W szczególności na terenach urządzeń turystycznych i sportowych nie dopuszcza się lokalizowania obiektów budowlanych, jeśli są one sprzeczne ze sposobem użytkowania tych terenów ze względu na ilość, położenie, rozmiary lub powodowaną uciążliwość. Powyższe zastrzeżenia obowiązują także dla zmian użytkowania lub rozbudowy istniejących obiektów.
4. W granicach pasa technicznego brzegu wód morskich dopuszcza się jedynie lokalizowanie zespołów obsługi zejść i zjazdów technicznych na plaże, zgodnie z przepisami odrębnymi.
5. Inne użytkowanie terenu poza ustalonym dla kategorii jest niedopuszczalne.

Działka przylega do rzeki Młynówki, która łączy się z rzeką Regą, a ta prowadzi z kolei do ujścia (do Bałtyku) w Mrzeżynie - jest to popularna trasa kajakowa.

Działka jest interesująca ze względu na prywatną rekreację. Nieopodal znajduje się przystań kajakowa.

Działka:

1. ma dostęp do drogi publicznej
2. na całej długości przylega do rzeki Młynówki.
3. jest częściowo ogrodzona (od strony drogi) - posiada furtkę; nie ma bramy wjazdowej
4. Najbliższe media - 200m od działki (woda, energia).

LOKALIZACJA: Działka znajduje się zaledwie 30 kilometrów od Kołobrzegu, 8 km do morza i Mrzeżyna, w Trzebiatowie.

Miasto znajduje się na pograniczu Wybrzeża Trzebiatowskiego i Równiny Gryfickiej, które należą do makroregionu Północne Pomorze Szczecińskie. Trzebiatów znajduje się zaledwie 8 km do morza. 10 km od Trzebiatowa znajduje się Mrzeżyno, a w niej port morski, aquapark, jezioro Resko Przymorskie, Rezerwat Nadmorski bór bażynowy, szlak rowerowy Pogorzelica-Mrzeżyno, strzelnica, punkty widokowe, liczne restauracje i kawiarnie. Na zachód od Mrzeżyna znajduje się malownicza miejscowość Pogorzelica oraz Niechorze. Przy dobrej pogodzie z okien mieszkania widać Latarnię Morską w Niechorzu. Trzebiatów to miasteczko położone nad rzeką Regą oraz zaledwie 8 km do Morza. Jest to dawne miasto hanzeatyckie z licznymi tradycjami. W mieście organizowane są liczne wydarzenia, w tym tradycyjne Święto Kaszy, festiwal foodtrucków, kolorów, kino na leżakach, nocne zwiedzania

muzeum i miasta, liczne warsztaty, spotkania autorskie, plenery artystyczne, spływy kajakowe nad Regą.
Do wschodnich granic miasta przylega Las Trzebiatowski, będący jednym z nielicznych większych kompleksów
leśnych o drzewostanie pozostającym w dużej zgodności z siedliskiem i o walorach krajobrazowych.

Tą ofertę znajdziesz tylko w naszym biurze - nie szukaj dalej!

Prowizja dla biura nieruchomości wynosi 3% netto od kwoty sprzedaży.

Nie przegap tej okazji, zapraszam do kontaktu!

Tel: 518 475 681

Mail: natalialukaszczyk@biuropw.pl

Symbol	417/BPW/DZS	Rodzaj nieruchomości	DZIAŁKA
Rodzaj transakcji	SPRZEDAŻ	Status	AKTUALNA
Cena	99 000, 00 PLN	Stara cena	115 000, 00 PLN
Kraj	POLSKA	Województwo	ZACHODNIOPOMORSKIE
Powiat	gryficki	Gmina	Trzebiatów
Miejscowość	Trzebiatów	Kod pocztowy	72-320
Powierzchnia działki	3 314, 00 m²	Forma własności działki	WŁASNOŚĆ
Nr Licencji	29061		



Natalia Łukaszczyk

518 475 681
natalialukaszczyk@biuropw.pl

Więcej ofert na stronie **www.biuropw.pl**