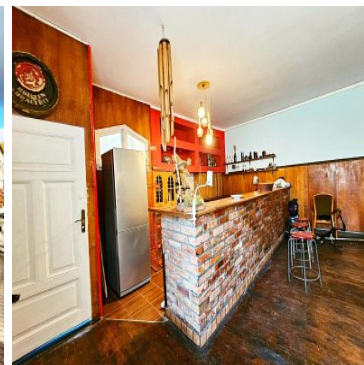
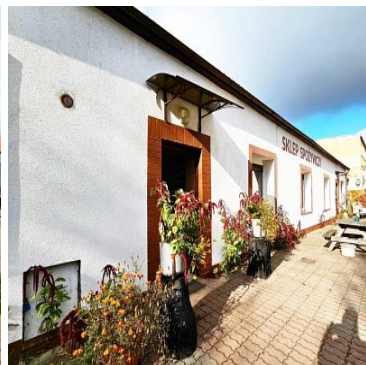


DOM NA SPRZEDAŻ

pow. całkowita: 239,60 m², pow. działki: 804,00 m²,

Bobolice

Cena **299 000** zł



Przedstawiamy Państwu przestronny budynek mieszkalno-usługowy o powierzchni 239,60 m², usytuowany na działce liczącej 804 m². Ta wyjątkowa nieruchomość stanowi doskonałą propozycję dla osób poszukujących domu z wieloma możliwościami inwestycyjnymi i przestrzenią zarówno do życia, jak i działalności gospodarczej. Dom podzielony jest na część sprzedażową, przestronną salę oraz mieszkanie. Przestrzeń można wykorzystać na własne potrzeby, np. jako warsztat, pracownię, gabinet czy mały punkt handlowy. Możliwość wynajmu poszczególnych mieszkań to świetne rozwiązanie zarówno dla osób, które chcą mieszkać w spokojnej okolicy i jednocześnie zarabiać, jak i dla inwestorów szukających nieruchomości generującej dochód. Ta nieruchomość oferuje niesamowity potencjał, a dzięki wyjątkowej lokalizacji w malowniczym Świelinie stanowi doskonałą inwestycję na przyszłość. Zapraszamy do odkrycia możliwości, jakie daje ten dom - to przestrzeń,

którą można w pełni dostosować do swoich potrzeb!

Lokalizacja

Zakup nieruchomości w Świelinie, położonym w gminie Bobolice, to doskonały wybór dla osób poszukujących harmonii z naturą i spokojnego miejsca do życia. Ta niewielka, urokliwa miejscowość, otoczona lasami i jeziorami, przyciąga swoimi malowniczymi krajobrazami i przestrzenią idealną do wypoczynku. Świelinino oferuje wszystko, co niezbędne, aby oderwać się od pośpiechu miasta i cieszyć się relaksem w otoczeniu zieleni, gdzie można odnaleźć prawdziwą ciszę i prywatność.

W samej miejscowości znajduje się sklep, kościół. Odległość do Tychowa wynosi 13km, do Bobolic 17km, do Koszalina 30km, a do Białogardu 35km.

Bliskość Jeziora Bobolickiego i innych czystych akwenów stwarza idealne warunki do spędzania czasu na świeżym powietrzu – od pieszych wędrówek i rowerowych przejażdżek po wędkowanie i sporty wodne. To miejsce, gdzie poranki wypełnia śpiew ptaków, a wieczory można spędzać, podziwiając zachody słońca nad jeziorami.

Nieruchomość w Świelinie to nie tylko wyjątkowy azyl, ale także inwestycja na przyszłość. Spokój, bliskość natury i przestrzeń, którą oferuje to miejsce, sprawiają, że jest ono idealne dla rodzin, osób ceniących prywatność oraz tych, którzy marzą o stworzeniu własnego, intymnego miejsca z dala od zgiełku.

Tą ofertę znajdziesz tylko w naszym biurze - nie szukaj dalej!

Prowizja dla biura nieruchomości wynosi 3% netto od kwoty sprzedaży.

Nie przegap tej okazji, zapraszam do kontaktu!

Tel: 518 475 681

Mail: natalialukaszczyk@biuropw.pl

Symbol	416/BPW/DS	Rodzaj domu	WOLNOSTOJĄCY
Stan budynku	BARDZO DOBRY	Rodzaj nieruchomości	DOM
Rodzaj transakcji	SPRZEDAŻ	Status	AKTUALNA
Rodzaj rynku	WTÓRNY	Cena	299 000, 00 PLN
Kraj	POLSKA	Województwo	ZACHODNIOPOMORSKIE
Powiat	koszaliński	Gmina	Bobolice
Miejscowość	Bobolice	Kod pocztowy	42-320
Położenie działki	TEREN PŁASKI	Powierzchnia całkowita	239, 60 m²
Powierzchnia działki	804, 00 m²	Powierzchnia użytkowa	239, 60 m²
Forma własności działki	WŁASNOŚĆ	Udział w działce	CAŁOŚĆ
Przeznaczenie	USŁUGOWO-HANDLOWE, MIESZKALNE	Rodzaj budynku	DOM, CENTRUM HANDLOWE
Standard	BARDZO DOBRY	Konstrukcja budynku	TRADYCYJNA
Materiał ścian	CEGŁA	Technika budowy	TRADYCYJNA
Wyposażenie kuchni	CZĘŚCIOWE	Droga dojazdowa	GŁÓWNA DROGA
Umeblowanie	CZĘŚCIOWE	Źródło c.w.	PIEC WĘGLOWY
Ogrzewanie	C.O. WĘGLOWE	Forma własności	PEŁNA WŁASNOŚĆ
Podłączony wodociąg	TAK	Podłączona kanalizacja	TAK
Rodzaj kanalizacji	MIEJSKA	Źródło wody	WODA MIEJSKA
Rodzaj okien	PLASTIKOWE	Pokrycie dachu	BLACHODACHÓWKA
Kształt dachu	DWUSPADOWY	Rodzaj podłogi	DESKI, KAFLE, PCV
Ogródek	TAK	Pomieszczenie gospodarcze	TAK
Udogodnienia dla inwalidów	TAK	Nr Licencji	29061



Natalia Łukaszczyk

518 475 681
natalialukaszczyk@biuropw.pl

Więcej ofert na stronie **www.biuropw.pl**