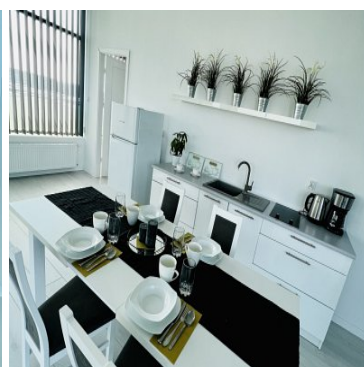
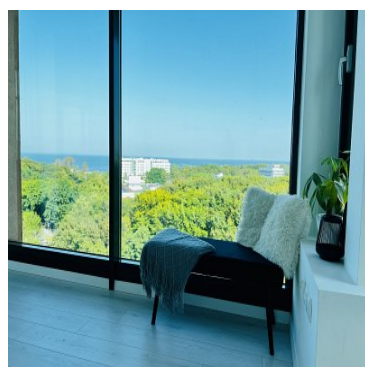
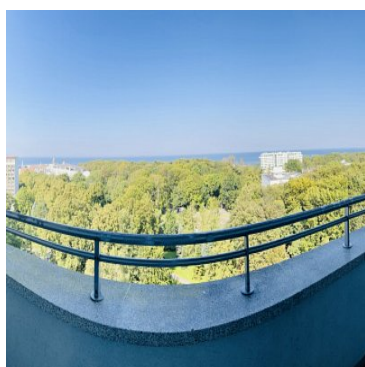
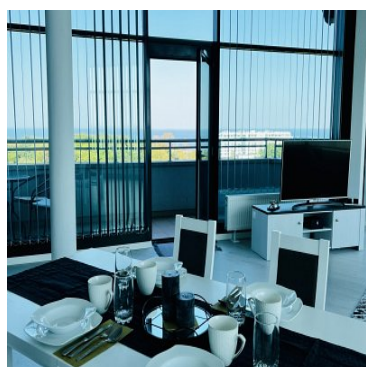


MIESZKANIE NA SPRZEDAŻ

liczba pokoi: 2, pow. całkowita: 77,60 m²,

Kołobrzeg, Port

Cena **1 474 400** zł



Wyjątkowy penthouse z widokiem na panoramę Kołobrzegu z balkonem w idealnej lokalizacji 450 m od morza i piaszczystej plaży, ale również od Molo, 300 m od Portu Jachtowego oraz 600 m od Latarni Morskiej.

Zlokalizowany w apartamentowcu przy ul. Portowej znajdujący się na 11 piętrze (12 kondygnacji) do którego dotrzemy 3 windami w budynku, jedną z nich jest winda panoramiczna, która bezpośrednio doprowadzi pod same drzwi nieruchomości.

Dużą zaletą apartamentu są okna, które niemalże zajmują całe ściany w nieruchomości i dzięki nim

możemy podziwiać **widok na morze jak i na piękną panoramę Kołobrzegu** popijając kawę na sofie w salonie.

Powierzchnia **klimatyzowanego apartamentu** wynosi **77.40 m2** i składa się z:

- przestronnego **salonu** z aneksem kuchennym oraz wyjściem na obszerny balkon
- oddzielnej i jasnej **sypialni** z łóżem małżeńskim
- dużej **łazienki** z kabiną prysznicową oraz WC

Wszystko **wykończone** materiałami bardzo dobrej jakości, **wyposażone** w meble oraz sprzęt RTV/AGD i **gotowe do zamieszkania lub pod wynajem**.

W obiekcie znajduje się **garaż podziemny z miejscami postojowymi** oraz **płatny parking zewnętrzny**.

Dodatkowo do apartamentu istnieje **możliwość dokupienia miejsca w hali garażowej pod budynkiem** co daje na **komfort w użytkowaniu apartament, zaoszczędzony czas przy szukaniu miejsca postojowego** oraz **brak stresu czy będzie dostępne miejsce postojowe**.

Co więcej **na poziomie parteru** znajduje się **restauracja oraz kawiarnia**.

Zapraszam na prezentacje!

Symbol	408/BPW/MS	Cena	1 474 400, 00 PLN
Województwo	ZACHODNIOPOMORSKIE	Instalacja przeciwpożarowa	TAK
Powiat	kołobrzeski	Gmina	Kołobrzeg
Rozkład mieszkania	NAROŻNE	Wyposażenie łazienki (wykaz)	PRYSZNIC, UMYWALKA, LUSTRO, WC, SZAFKA, GRZEJNIK DRABINKOWY
Stan budynku	BARDZO DOBRY	Rodzaj nieruchomości	MIESZKANIE
Rodzaj transakcji	SPRZEDAŻ	Status	AKTUALNA
Rodzaj rynku	WTÓRNY	Nieruchomość dostępna od	16.08.2023
Cena za m2	19 000, 00 PLN	Kraj	POLSKA
Położenie	MIASTO	Budynki w sąsiedztwie	OSIEDLE DOMÓW JEDNORODZINNYCH
Powierzchnia całkowita	77, 60 m²	Miejscowość	Kołobrzeg
Dzielnica - osiedle	Port	Ulica	Portowa
Powierzchnia użytkowa	77, 60 m²	Forma własności działki	UŻ. WIECZYSTE
Udział w działce	UDZIAŁ	Rodzaj mieszkania	PENTHOUSE
Rodzaj budynku	APARTAMENTOWIEC	Rok budowy	2000
Standard	IDEALNY	Konstrukcja budynku	TRADYCYJNA
Technika budowy	TRADYCYJNA	Typ kuchni	ANEKS KUCHENNY
Wyposażenie kuchni	PEŁNE	Liczba łazienek	1
Stan łazienki	BARDZO DOBRY	Wyposażenie łazienki	PEŁNE
Droga dojazdowa	LOKALNA DROGA	Rodzaj nawierzchni	ASFALTOWA - KOSTKA
Liczba pokoi	2	Liczba sypialni	1
Piętro	11	Liczba pięter wliczając parter [kondygnacji]	12
Ilość poziomów	1	Umeblowanie	PEŁNE
Źródło c.w.	SIEĆ MIEJSKA	Ogrzewanie	C.O. Z SIECI MIEJSKIEJ
Podpiwniczenie /piwnica	PODPIWNICZONY	Stan instalacji	PO WYMIANIE
Forma własności	PEŁNA WŁASNOŚĆ	Linia telefoniczna	TAK
Winda w nieruchomości	TAK	Ilość wind	3
Energia elektryczna	TAK	Podłączona kanalizacja	TAK

Rodzaj kanalizacji	MIEJSKA	Źródło wody	WODA MIEJSKA
Uciążliwość okolicy	CICHE	Klimatyzacja	TAK
Internet	TAK	Telewizor	TAK
Telewizja kablowa	TAK	Lodówka	TAK
Pralka	TAK	Kuchnia indukcyjna	TAK
Ochrona	TAK	Recepcja	TAK
Okna antywłamaniowe	TAK	Rodzaj okien	ALUMINIOWE
Kształt dachu	PŁASKI	Poddasze	BRAK PODDASZA
Rodzaj podłogi	PANELE	Czy jest KW	TAK
Licznik prądu	TAK	Wodomierz	TAK
Parking strzeżony	NIE	Garaż	TAK
Typ garażu	PODZIEMNY	Miejsc garażowych	1
Witryna	TAK	Udogodnienia dla inwalidów	TAK
Balkon	TAK	Ilość balkonów	1
Loggia	TAK	Żaluzje	TAK



Karolina Wilczyńska
Agent Nieruchomości

531 316 370
karolinawilczynska@biuropw.pl

Więcej ofert na stronie www.biuropw.pl