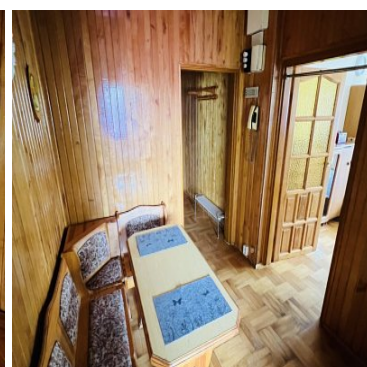
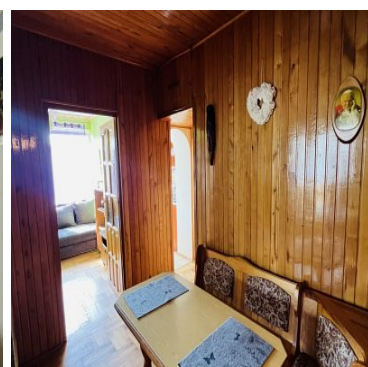
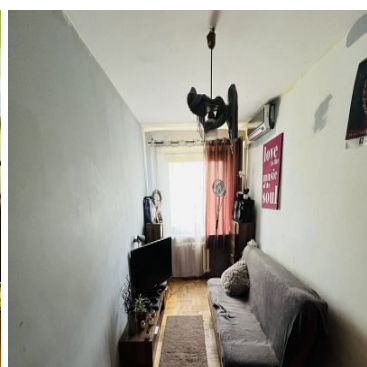
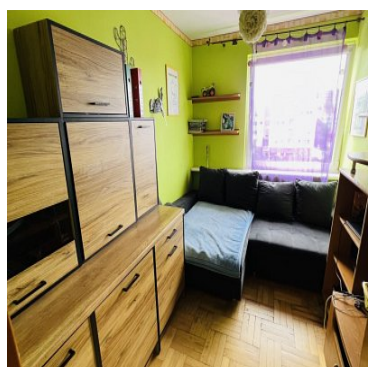


MIESZKANIE NA SPRZEDAŻ

liczba pokoi: 3, pow. całkowita: 63,38 m²,

Szczecin, Majowe

Cena **449 000** zł



Oferuje Państwu na sprzedaż 3-pokojowe mieszkanie zlokalizowane na 4 piętrze bloku 4 piętrowego w prawobrzeżnej części Szczecina na osiedlu Majowym.

Mieszkanie o powierzchni 63.38 m² składa się z:

- dużego jasnego salonu z wyjściem na duży balkon
- osobnej, jasnej, umeblowanej kuchni z oknem
- jasnego średniego pokoju
- dużej sypialni
- dużej łazienki z wanną
- osobnego WC

- dużego przedpokoju

Dodatkowo do mieszkania przynależy piwnica

Mieszkanie objęte jest prawem własności.

Czynsz do wspólnoty wynosi ok 800 zł znajdziemy w nim zaliczki na wodę zimną i ciepłą, fundusz remontowy, ogrzewanie, gaz, wywóz nieczystości oraz dodatkowo płatny jest prąd.

Mieszkanie znajduje się w pobliżu szkół, sklepów, terenów rekreacyjnych, przystanków autobusowych, przedszkoli, przychodni, fryzjerów i kosmetyczek.

Serdecznie zapraszam na prezentację!

Symbol	319/BPW/MS	Cena	449 000, 00 PLN
Województwo	ZACHODNIOPOMORSKIE	Powiat	Szczecin
Za co opłaty dodatkowe	CZYNSZ, GAZ, WODA, OGRZEWANIE, FUNDUSZ REMONTOWY	Gmina	Szczecin
Rozkład mieszkania	TRÓJSTRONNE, NAROŻNE	Wyposażenie łazienki (wykaz)	WANNA, LUSTRO, SZAFKA, UMYWALKA, GRZEJNIK DRABINKOWY
Rodzaj nieruchomości	MIESZKANIE	Rodzaj transakcji	SPRZEDAŻ
Status	AKTUALNA	Rodzaj rynku	WTÓRNY
Nieruchomość dostępna od	17.07.2024	Cena za m2	7 084, 25 PLN
Cena negocjowana	TAK	Kraj	POLSKA
Położenie	POD MIASTEM	Budynki w sąsiedztwie	OSIEDLE BLOKÓW MIESZKALNYCH
Powierzchnia całkowita	63, 38 m²	Miejscowość	Szczecin
Kod pocztowy	70-785	Prawobrzeże /lewobrzeże	PRAWOBRZEŻE
Dzielnica - osiedle	Majowe	Ulica	Zofii Nałkowskiej
Powierzchnia użytkowa	63, 38 m²	Forma własności działki	WŁASNOŚĆ
Udział w działce	UDZIAŁ	Rodzaj mieszkania	3-POKOJOWE, BLOK
Rodzaj budynku	BLOK	Rok budowy	1993
Standard	DOBRY	Typ kuchni	Z OKNEM, ODDZIELNA
Wyposażenie kuchni	PEŁNE	Liczba łazienek	1
Stan łazienki	DOBRY	Wyposażenie łazienki	PEŁNE
Liczba WC	1	Droga dojazdowa	ULICA OSIEDLOWA
Rodzaj nawierzchni	PŁYTY BETONOWE	Liczba pokoi	3
Liczba sypialni	2	Piętro	4
Liczba pięter wliczając parter [kondygnacji]	5	Ilość poziomów	1
Umeblowanie	PEŁNE	Źródło c.w.	SIEĆ LOKALNA
Ogrzewanie	C.O. Z SIECI LOKALNEJ	Podpiwniczenie /piwnica	PIWNICA
Dostępne sieci	Internet	Forma własności	PEŁNA WŁASNOŚĆ
Linia telefoniczna	TAK	Energia elektryczna	TAK

Podłączony gaz	TAK	Podłączony wodociąg	TAK
Podłączona kanalizacja	TAK	Rodzaj kanalizacji	MIEJSKA
Źródło wody	WODA MIEJSKA	Uciążliwość okolicy	CICHE
Klimatyzacja	TAK	Internet	TAK
Telewizja kablowa	TAK	Lodówka	TAK
Pralka	TAK	Piekarnik	TAK
Kuchnia gazowa	TAK	Domofon	TAK
Rodzaj okien	PLASTIKOWE	Kształt dachu	PŁASKI
Poddasze	NIEUŻYTKOWE	Czy jest KW	TAK
Licznik prądu	TAK	Wodomierz	TAK
Opomiarowanie ciepła	TAK	Parking strzeżony	NIE
Garaż	NIE	Ilość balkonów	1
Rolety	TAK	Osobne WC	TAK
Czynsz administracyjny	800, 00 PLN	Ilość piwnic	1



Karolina Wilczyńska
Agent Nieruchomości

531 316 370
karolinawilczynska@biuropw.pl

Więcej ofert na stronie **www.biuropw.pl**