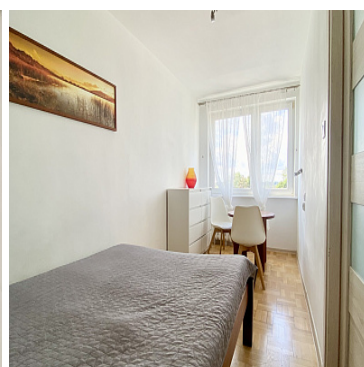
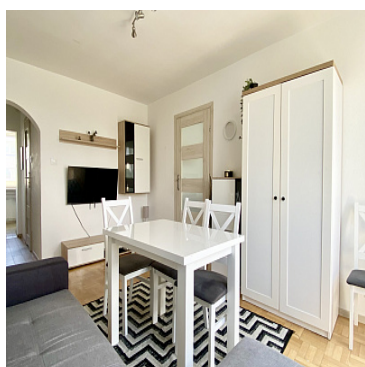
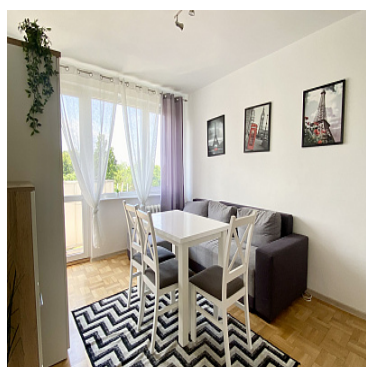


## MIESZKANIE NA SPRZEDAŻ

liczba pokoi: 3, pow. całkowita: 45,50 m<sup>2</sup>,

Kołobrzeg

Cena **449 000** zł



Przedstawiamy Państwu w pełni wyposażone, przestronne mieszkanie 3 pokojowe, o powierzchni 45,5 mkw, które mieści się na trzecim piętrze w czteropiętrowym w bloku, przy ul. Grochowskiej w Kołobrzegu.

Niewątpliwym atutem tej nieruchomości jest osobna kuchnia (z oknem).

Mieszkanie sprzedawane wraz z pełnym wyposażeniem.

Czynsz do spółdzielni wynosi około 800 zł.

Ogrzewanie i ciepła woda są z sieci miejskiej, w mieszkaniu dostępna również instalacja gazowa.

Do mieszkania przynależy piwnica o powierzchni 2 metry kwadratowe.

Przy osiedlu są ogólnodostępne miejsca parkingowe.

Odległość do centrum to około 200m, natomiast odległość do morza wynosi około 1500m.

Osiedle Lęborskie to cicha i spokojna okolica, w sąsiedztwie liczne sklepy, plac zabaw dla dzieci, boisko, szkoła, przedszkole, tereny zielone w tym piękny park ze stawem.

Zapraszam na prezentację.

Prowizja dla biura nieruchomości wynosi 3% netto od kwoty sprzedaży.

---

Kupujemy nieruchomości za GOTÓWKĘ!

- obciążenia komornicze
- postępowania spadkowe
- windykacja
- zapewniamy pomoc prawną

Rozwiążemy Twój problem!

Zadzwoń do agenta i umów spotkanie!

---

Opis oferty zawarty na stronie internetowej sporządzany jest na podstawie oględzin nieruchomości oraz informacji uzyskanych od właściciela, może podlegać aktualizacji i nie stanowi oferty określonej w art. 66 i następnych K.C.

Symbol	<b>320/BPW/MS</b>	Cena	<b>449 000, 00 PLN</b>
Województwo	<b>ZACHODNIOPOMORSKIE</b>	Instalacja przeciwpożarowa	<b>NIE</b>
Powiat	<b>kołobrzeski</b>	Gmina	<b>Kołobrzeg</b>
Sieć LAN	<b>NIE</b>	Komórka lokatorska	<b>NIE</b>
Stan budynku	<b>DOBRY</b>	Rodzaj nieruchomości	<b>MIESZKANIE</b>
Rodzaj transakcji	<b>SPRZEDAŻ</b>	Status	<b>AKTUALNA</b>
Kraj	<b>POLSKA</b>	Powierzchnia całkowita	<b>45, 50 m<sup>2</sup></b>
Miejscowość	<b>Kołobrzeg</b>	Kod pocztowy	<b>78-100</b>
Ulica	<b>Grochowska</b>	Nr domu	<b>6G</b>
Powierzchnia użytkowa	<b>45, 50 m<sup>2</sup></b>	Rok budowy	<b>1970</b>
Standard	<b>BARDZO DOBRY</b>	Typ kuchni	<b>ODDZIELNA, Z OKNEM</b>
Wyposażenie kuchni	<b>PEŁNE</b>	Liczba łazienek	<b>1</b>
Stan łazienki	<b>BARDZO DOBRY</b>	Wyposażenie łazienki	<b>PEŁNE</b>
Liczba pokoi	<b>3</b>	Liczba sypialni	<b>2</b>
Piętro	<b>3</b>	Liczba pięter wliczając parter [kondygnacji]	<b>4</b>
Ilość poziomów	<b>1</b>	Umeblowanie	<b>PEŁNE</b>
Źródło c.w.	<b>SIEĆ MIEJSKA</b>	Ogrzewanie	<b>C.O. Z SIECI MIEJSKIEJ</b>
Podpiwniczenie /piwnica	<b>PIWNICA</b>	Powierzchnie piwnic	<b>2 m<sup>2</sup></b>
Linia telefoniczna	<b>NIE</b>	Winda w nieruchomości	<b>NIE</b>
Energia elektryczna	<b>TAK</b>	Napięcie 400V (siła)	<b>NIE</b>
Podłączony gaz	<b>TAK</b>	Podłączony wodociąg	<b>TAK</b>
Podłączona kanalizacja	<b>TAK</b>	Rodzaj kanalizacji	<b>MIEJSKA</b>
Źródło wody	<b>WODA MIEJSKA</b>	Klimatyzacja	<b>NIE</b>
Wentylacja	<b>TAK</b>	Internet	<b>NIE</b>
Telewizor	<b>TAK</b>	Telewizja kablowa	<b>TAK</b>
Lodówka	<b>TAK</b>	Pralka	<b>TAK</b>
Piecyk gazowy	<b>NIE</b>	Piekarnik	<b>TAK</b>
Zmywarka	<b>TAK</b>	Kuchnia gazowa	<b>TAK</b>
Kuchnia elektryczna	<b>NIE</b>	Kuchnia indukcyjna	<b>NIE</b>

Alarm	<b>NIE</b>	Wideofon	<b>NIE</b>
Ochrona	<b>NIE</b>	Monitoring	<b>NIE</b>
Drzwi antywłamaniowe	<b>TAK</b>	Rolety antywłamaniowe	<b>NIE</b>
Osiedle zamknięte	<b>NIE</b>	Domofon	<b>TAK</b>
Recepcja	<b>NIE</b>	Okna antywłamaniowe	<b>TAK</b>
Czy jest KW	<b>TAK</b>	Licznik prądu	<b>TAK</b>
Wodomierz	<b>TAK</b>	Opomiarowanie ciepła	<b>NIE</b>
Certyfikat energetyczny	<b>TAK</b>	Parking strzeżony	<b>NIE</b>
Garaż	<b>NIE</b>	Ogródek	<b>NIE</b>
Basen	<b>NIE</b>	Sauna	<b>NIE</b>
Garderoba	<b>NIE</b>	Pomieszczenie gospodarcze	<b>NIE</b>
Witryna	<b>NIE</b>	Udogodnienia dla inwalidów	<b>NIE</b>
Kominek	<b>NIE</b>	Balkon	<b>TAK</b>
Ilość balkonów	<b>1</b>	Powierzchnie balkonów	<b>1 m<sup>2</sup></b>
Taras	<b>NIE</b>	Loggia	<b>NIE</b>
Strych	<b>NIE</b>	Rolety	<b>NIE</b>
Żaluzje	<b>NIE</b>	Suszarka do ubrań	<b>NIE</b>
Kuchenka mikrofalowa	<b>NIE</b>	Kraty w oknach	<b>NIE</b>
Osobne WC	<b>NIE</b>	Czynsz administracyjny	<b>800, 00 PLN</b>
Ilość piwnic	<b>1</b>		



**Monika Wroniak**

**690131995**  
**monikawroniak@biuropw.pl**

Więcej ofert na stronie **www.biuropw.pl**